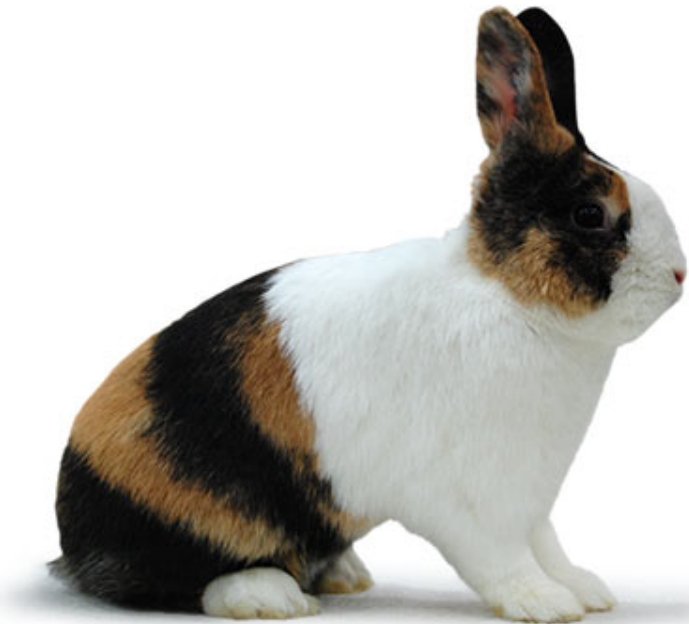


# Holländer, japanerfarbig-weiß



© kleintiernews.de



**Kleintier  
News** Kaninchen

Bewertung nach folgender Skala	
Gewicht	10,0
Körperform, Typ und Bau	20,0
Fellhaar	20,0
Kopfzeichnung	15,0
Rumpfzeichnung	15,0
Farbe	15,0
Pflegezustand	5,0
	100,0

Der Standard des ZDRK ordnet die Holländer japanerfarbig-weiß unter den Kleinen Rassen ein.

## Gewicht

Die Holländer haben ein Idealgewicht von 2,50 bis 3,25 kg. Das Mindestgewicht beträgt 2,00 kg.

## Körperform, Typ und Bau der Holländer

Der gedrungene Körper ist hinten gut abgerundet und zeigt eine leichte Bodenfreiheit. Die Läufe sind kräftig. Der Kopf soll eine breite Stirn- und Schnauzpartie haben und dicht am Rumpf sitzen. Die stabilen Ohren haben eine ideale Länge von 9 bis 11 cm.

## Fellhaar

Das Fellhaar hat eine dichte Unterwolle und ist gleichmäßig, jedoch nicht zu lang, begrannt. Außerdem ist auf eine gute Behaarung der Ohren zu achten.

## Kopfzeichnung

Die Kopfzeichnung wird aus der Backen- und Genickzeichnung sowie den farbigen Ohren gebildet. Die Zeichnung erstreckt sich kugelförmig von der Stirn über die Augen und die Backen bis ins Genick. Dadurch ergibt sich auf der Stirn eine weiße Blesse, die zur Schnauze hin gleichmäßig breiter wird. Die Zeichnung darf nicht bis in den Bereich der Spürhaare reichen.

## Rumpfzeichnung

Zur Rumpfzeichnung gehört die hintere, farbige Hälfte des Körpers, die sich ringförmig von der vorderen Hälfte trennt. Am Hinterlauf in etwa in der Mitte zwischen Sprunggelenk und Zehen ist die Zeichnung ebenfalls geteilt. Dadurch ergeben sich die weißen "Mannschetten".

## Farbe der Holländer japanerfarbig-weiß

Die Grundfarbe der japanerfarbig-weißen Holländer ist rein weiß. Die Zeichnungsfarbe ist schwarz und gelb. Beide Farben sollten sich durch starke Abgrenzungen voneinander abheben. Auf jeder Seite gehören zum Idealbild mindestens zwei Farbfelder. Die Intensität der gelben Farbe gibt es in verschiedenen Nuancen.

## Pflegezustand

Die Kaninchen werden vom Züchter sorgsam gepflegt. Geschnittene Krallen, saubere Läufe und ein filzfreies Fell sind Mindestanforderungen der Pflege.

Quellnachweis: Standard 2018, Zentralverband Deutscher Rasse-Kaninchenzüchter e. V.

**kaninchenrassen.info**